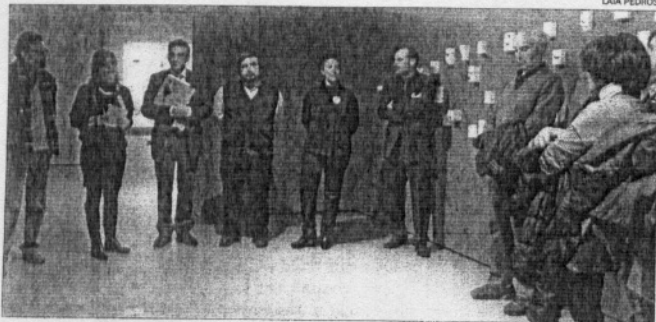


# Inauguren la primera mostra conjunta de la Xarxa de Museus

CERVERA

LAIÀ PEDRÓS



El Museu Comarcal de Cervera va inaugurar el passat divendres 18 de febrer primera exposició realitzada conjuntament per quatre museus de la Xarxa de Museus de Lleida i Aran. Es tracta de la mostra *Com a titelles: del llibre de l'aigua*, de l'artista pontsicà Joanpere Massana, que reuneix teles i instal·lacions que formen part de sèries en què ha treballat en els últims tres anys, sempre amb l'element de l'aigua

com a fil conductor. Amb aquesta exposició es tanca el cicle d'*El llibre de l'aigua* que va començar amb la vídeo instal·lació *Petjades d'aigua* presentada al PAN d'Itàlia.

A l'acte d'inauguració hi havia l'artista, la directora del Museu de Cervera, Carme Bergés; la delegada de Cultura a Lleida, Carme Vidal, i el president de la Diputació de Lleida, Jaume Gilibert, entre altres autoritats locals i comarcals.

Carme Bergés va destacar que "l'exposició neix amb la voluntat de donar a conèixer l'obra dels artistes de les nostres comarques, de manera que aquesta mostra només és l'inici d'un llarg projecte per impulsar i donar suport als artistes de casa nostra". La mostra es podrà veure a Cervera fins el dia 24 d'abril, després itinerarà pels museus de Tàrrrega, Balaguer i finalment Lleida.